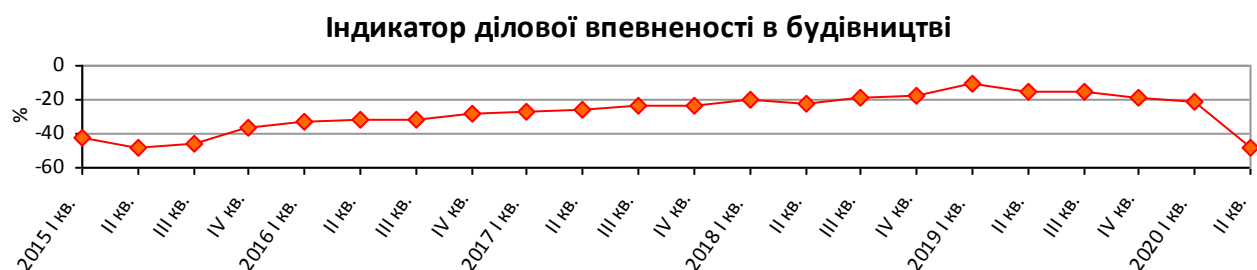


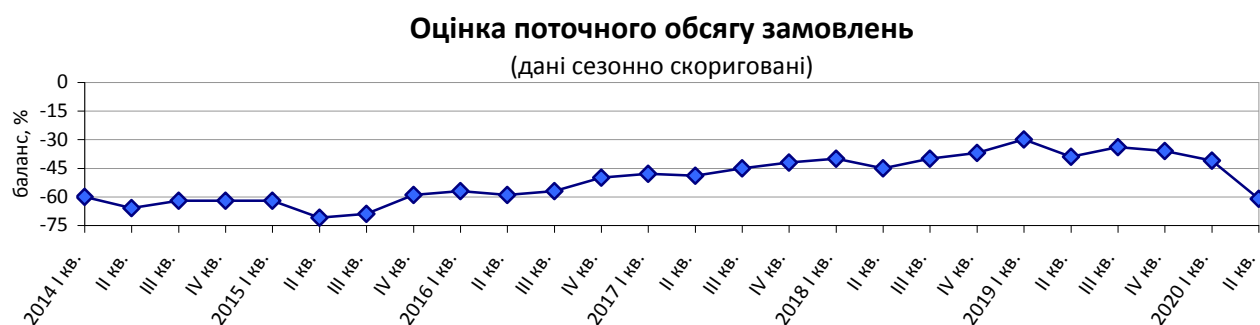
Очікування будівельних підприємств у II кварталі 2020 року щодо перспектив розвитку їх ділової активності

У II кварталі 2020р. *індикатор ділової впевненості в будівництві*¹ знизився порівняно з I кварталом 2020р. на 26,5 в.п. і становить мінус 48,2%.



Складові для розрахунку цього індикатора мають такі сезонно скориговані значення балансів:

- ❖ оцінка поточного обсягу замовлень становить мінус 61%;



- ❖ очікування щодо змін кількості працівників у квітні-червні 2020р. – мінус 35%.



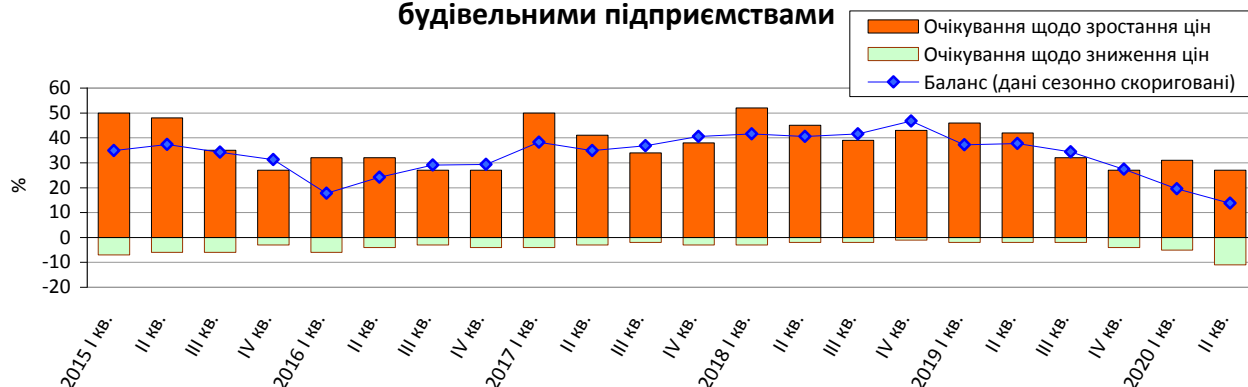
Примітка. Дані за 2014–2020 роки наведено без урахування тимчасово окупованої території Автономної Республіки Крим, м. Севастополя та частини тимчасово окупованих територій у Донецькій та Луганській областях.

¹ Індикатор обчислено відповідно до Методики розрахунку індикаторів ділових очікувань, затвердженої наказом Держстату від 30.12.2014 № 411 (зі змінами).

За результатами обстеження будівельних підприємств виявлено такі **очікування респондентів** щодо стану їх ділової активності на II квартал 2020р. порівняно з попереднім кварталом.

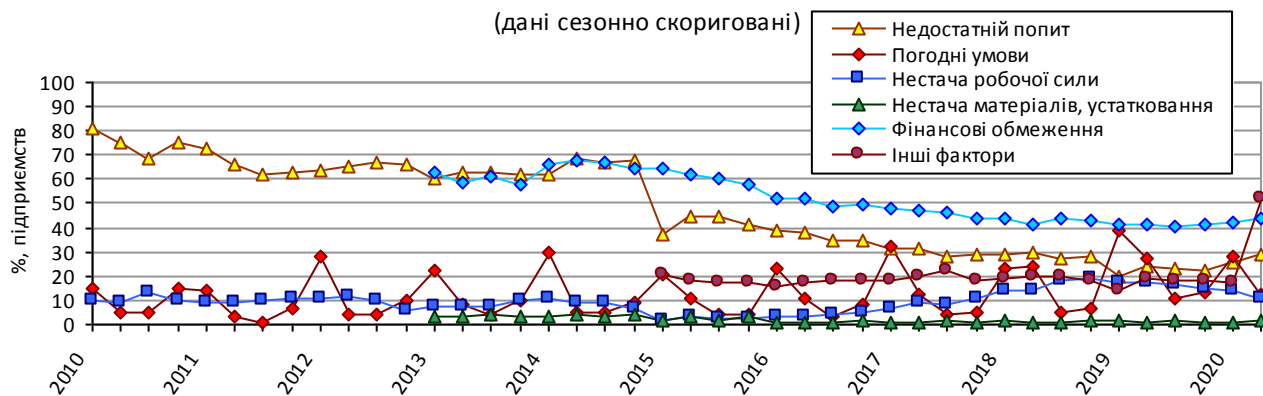
➤ Уповільнення темпів зростання цін на роботи, що виконуються будівельними підприємствами.

Очікувані зміни цін на роботи, що виконуються будівельними підприємствами



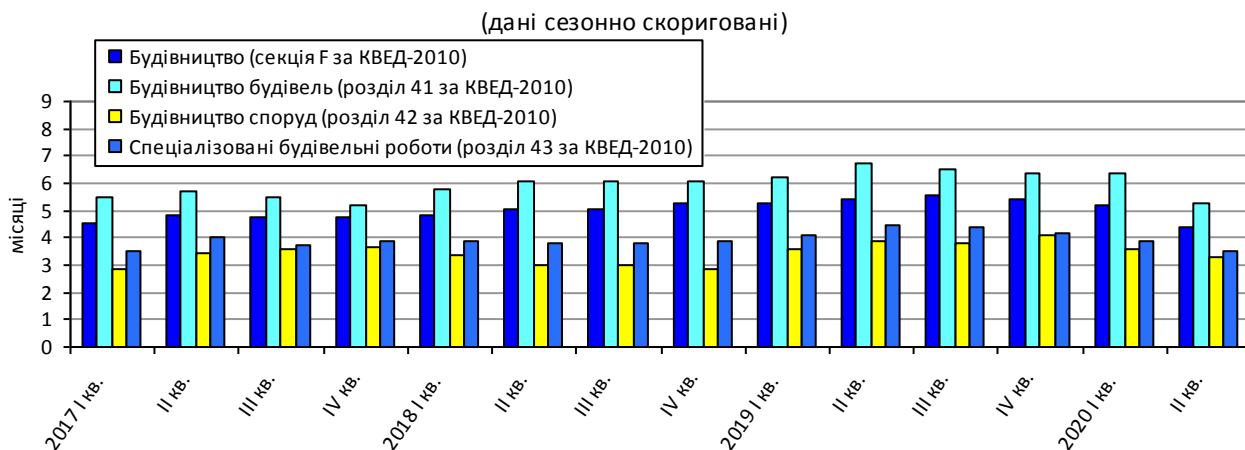
➤ Зниження впливу такого стримуючого будівельну діяльність чинника, як несприятливі погодні умови, та посилення негативного впливу інших факторів.

Фактори, що стримують будівельну діяльність



➤ Зниження забезпеченості замовленнями на будівельні роботи, яка у середньому становить 4 місяці проти 5 у I кварталі 2020 року.

Забезпеченість замовленнями будівельних підприємств



**Результати опитування будівельних підприємств
у квітні 2020 року**

(відсотків до загальної кількості опитаних підприємств)

Будівництво (секція F за КВЕД-2010)	Результати опитування 652 підприємств						зміна балансу до I кв. 2020, в.п.
	Як змінився обсяг виконаних будівельних робіт за січень-березень 2020р.	збіль- шився	не змінився	змен- шився	не відповіли	баланс	
		13	26	61	0	-48	-57
	Як Ви оцінюєте поточний обсяг замовлень	більш ніж достатній (вище норми)	достатній (нормальний для сезону)	недостатній (нижче норми)	не відповіли	баланс	зміна балансу до I кв. 2020, в.п.
		0	39	61	0	-61	-20
	Як, на Вашу думку, зміняться у квітні-червні 2020р.:	більше	без змін	менше	не відповіли	баланс	зміна балансу до I кв. 2020, в.п.
	кількість працівників	9	56	35	0	-26	-14
	ціни на роботи, що виконуються підприємством	27	62	11	0	16	-10

Будівництво будівель (розділ 41 за КВЕД-2010)	Результати опитування 372 підприємств						зміна балансу до I кв. 2020, в.п.
	Як змінився обсяг виконаних будівельних робіт за січень-березень 2020р.	збіль- шився	не змінився	змен- шився	не відповіли	баланс	
		9	30	61	0	-52	-60
	Як Ви оцінюєте поточний обсяг замовлень	більш ніж достатній (вище норми)	достатній (нормальний для сезону)	недостатній (нижче норми)	не відповіли	баланс	зміна балансу до I кв. 2020, в.п.
		0	38	62	0	-62	-22
	Як, на Вашу думку, зміняться у квітні-червні 2020р.:	більше	без змін	менше	не відповіли	баланс	зміна балансу до I кв. 2020, в.п.
	кількість працівників	7	55	38	0	-31	-16
	ціни на роботи, що виконуються підприємством	27	61	12	0	15	-12

<i>Будівництво споруд (розділ 42 за КВЕД-2010)</i>	<i>Результати опитування 98 підприємств</i>					
	Як змінився обсяг виконаних будівельних робіт за січень-березень 2020р.	збільшився	не змінився	зменшився	не відповіли	баланс
	17	22	61	0	-44	-46
Як Ви оцінюєте поточний обсяг замовлень	більш ніж достатній (вище норми)	достатній (нормальний для сезону)	недостатній (нижче норми)	не відповіли	баланс	<i>зміна балансу до I кв. 2020, в.п.</i>
	0	46	54	0	-54	-14
Як, на Вашу думку, зміняться у квітні-червні 2020р.:	більше	без змін	менше	не відповіли	баланс	<i>зміна балансу до I кв. 2020, в.п.</i>
кількість працівників	24	50	26	0	-2	14
ціни на роботи, що виконуються підприємством	30	63	7	0	23	-5

<i>Спеціалізовані будівельні роботи (розділ 43 за КВЕД-2010)</i>	<i>Результати опитування 182 підприємств</i>					
	Як змінився обсяг виконаних будівельних робіт за січень-березень 2020р.	збільшився	не змінився	зменшився	не відповіли	баланс
	19	21	60	0	-41	-57
Як Ви оцінюєте поточний обсяг замовлень	більш ніж достатній (вище норми)	достатній (нормальний для сезону)	недостатній (нижче норми)	не відповіли	баланс	<i>зміна балансу до I кв. 2020, в.п.</i>
	0	37	63	0	-63	-22
Як, на Вашу думку, зміняться у квітні-червні 2020р.:	більше	без змін	менше	не відповіли	баланс	<i>зміна балансу до I кв. 2020, в.п.</i>
кількість працівників	7	61	32	0	-25	-21
ціни на роботи, що виконуються підприємством	26	62	12	0	14	-8