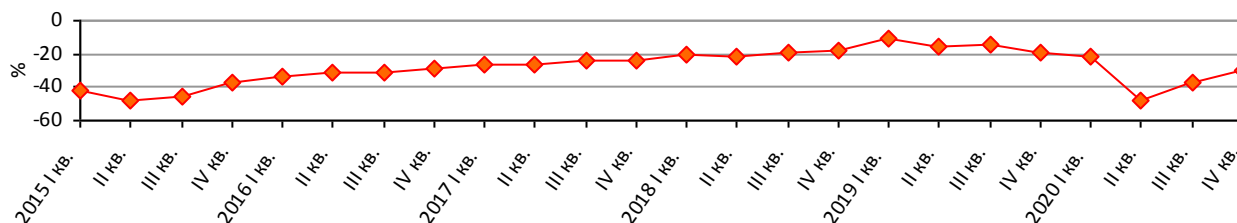


Очікування будівельних підприємств у IV кварталі 2020 року щодо перспектив розвитку їх ділової активності

У IV кварталі 2020р. *індикатор ділової впевненості в будівництві*¹ підвищився порівняно з III кварталом 2020р. на 7 в.п. і становить мінус 30,2%.

Індикатор ділової впевненості в будівництві

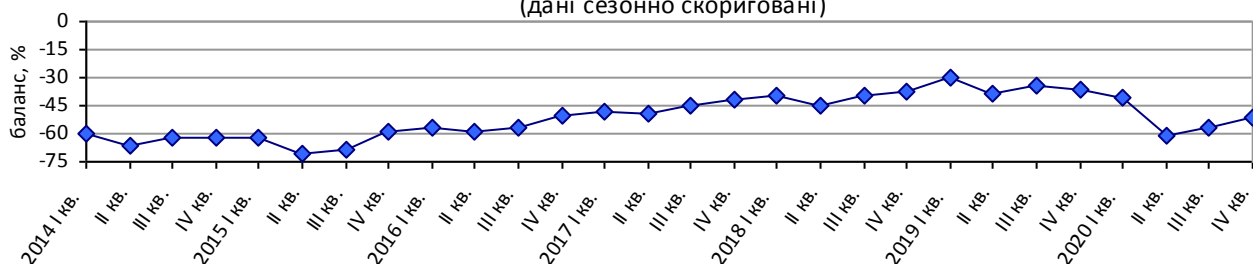


Складові для розрахунку цього індикатора мають такі сезонно скориговані значення балансів:

- ❖ оцінка поточного обсягу замовлень становить мінус 51%;

Оцінка поточного обсягу замовлень

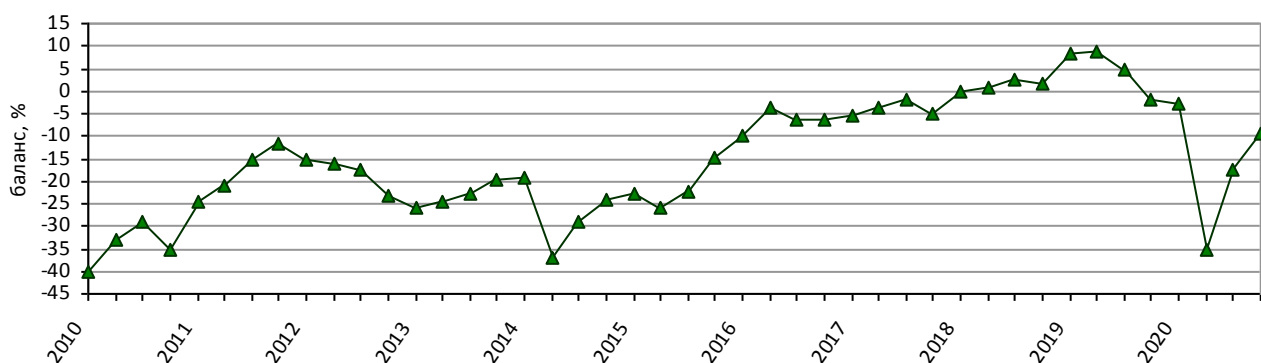
(дані сезонно скориговані)



- ❖ очікування щодо змін кількості працівників у жовтні-грудні 2020р. – мінус 10%.

Очікувані зміни кількості працівників на будівельних підприємствах

(дані сезонно скориговані)



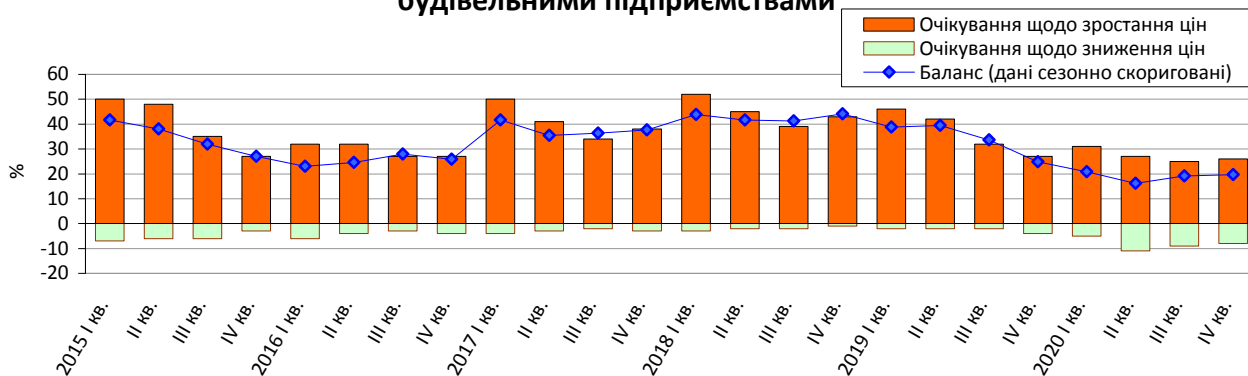
Примітка. Дані за 2014–2020 роки наведено без урахування тимчасово окупованої території Автономної Республіки Крим, м. Севастополя та частини тимчасово окупованих територій у Донецькій та Луганській областях.

¹ Індикатор обчислено відповідно до Методики розрахунку індикаторів ділових очікувань, затвердженої наказом Держстату від 30.12.2014 № 411 (зі змінами).

За результатами обстеження будівельних підприємств виявлено такі **очікування респондентів** щодо стану їх ділової активності на IV квартал 2020р. порівняно з попереднім кварталом.

- Зростання цін на роботи, що виконуються будівельними підприємствами.

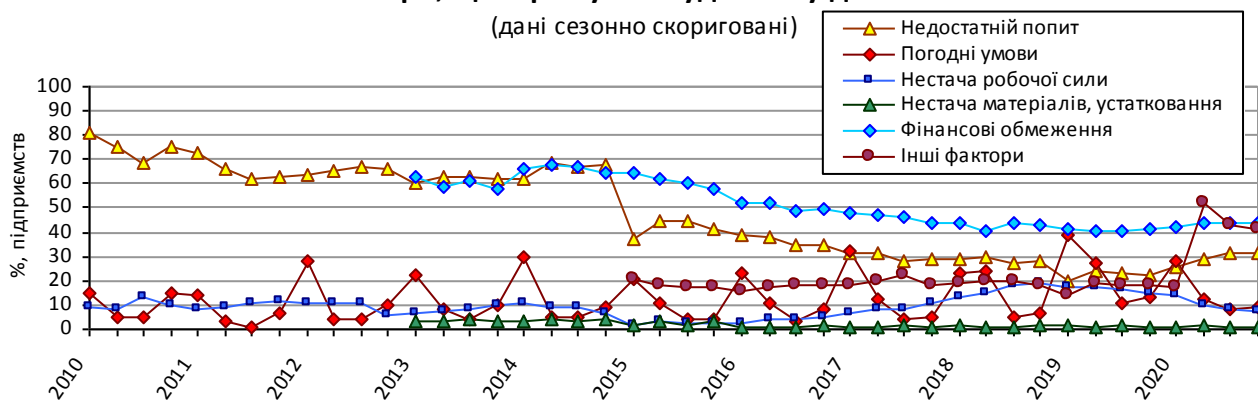
Очікувані зміни цін на роботи, що виконуються будівельними підприємствами



- Посилення впливу такого стримуючого будівельну діяльність чинника, як несприятливі погодні умови.

Фактори, що стримують будівельну діяльність

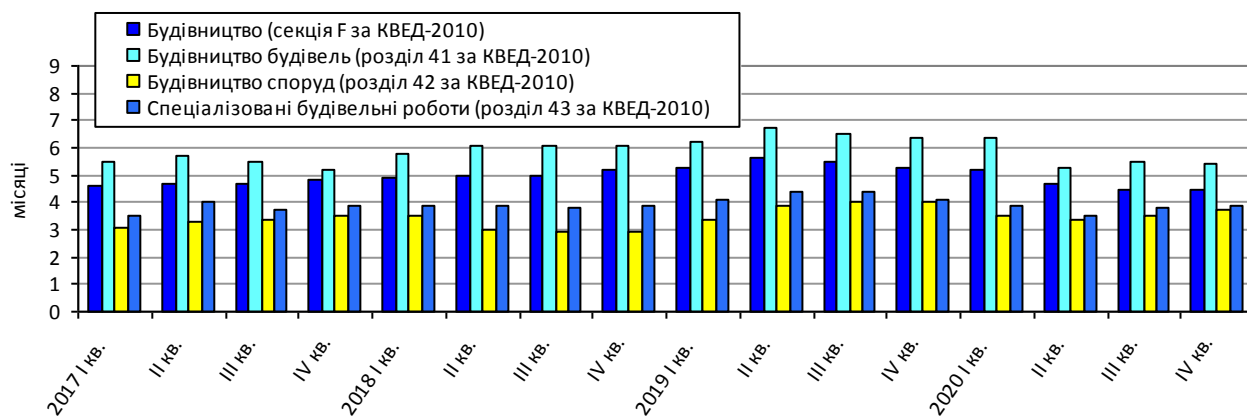
(дані сезонно скориговані)



- Забезпеченість замовленнями на будівельні роботи, як і в III кварталі 2020р., у середньому становить 4 місяці.

Забезпеченість замовленнями будівельних підприємств

(дані сезонно скориговані)



**Результати опитування будівельних підприємств
у жовтні 2020 року**

(відсотків до загальної кількості опитаних підприємств)

| Будівництво (секція F за КВЕД-2010) | Результати опитування 654 підприємств | | | | | | зміна балансу до III кв. 2020, в.п. |
|---|--|---|---|---------------------------------|-----------------|--------|--|
| | Як змінився обсяг виконаних будівельних робіт за липень-вересень 2020р. | збіль- шився | не змінився | змен- шився | не відповіли | баланс | |
| | | 36 | 29 | 35 | 0 | 1 | 14 |
| | Як Ви оцінюєте поточний обсяг замовлень | більш ніж достатній (вище норми) | достатній (нормальний для сезону) | недостатній (нижче норми) | не відповіли | баланс | зміна балансу до III кв. 2020, в.п. |
| | | 1 | 47 | 52 | 0 | -51 | 6 |
| | Як, на Вашу думку, зміняться в жовтні-грудні 2020р.: | більше | без змін | менше | не відповіли | баланс | зміна балансу до III кв. 2020, в.п. |
| | кількість працівників | 12 | 60 | 28 | 0 | -16 | -5 |
| | ціни на роботи, що виконуються підприємством | 26 | 66 | 8 | 0 | 18 | 2 |

| Будівництво будівель (розділ 41 за КВЕД-2010) | Результати опитування 373 підприємств | | | | | | зміна балансу до III кв. 2020, в.п. |
|--|--|---|---|---------------------------------|-----------------|--------|--|
| | Як змінився обсяг виконаних будівельних робіт за липень-вересень 2020р. | збіль- шився | не змінився | змен- шився | не відповіли | баланс | |
| | | 30 | 31 | 39 | 0 | -9 | 9 |
| | Як Ви оцінюєте поточний обсяг замовлень | більш ніж достатній (вище норми) | достатній (нормальний для сезону) | недостатній (нижче норми) | не відповіли | баланс | зміна балансу до III кв. 2020, в.п. |
| | | 0 | 44 | 56 | 0 | -56 | 4 |
| | Як, на Вашу думку, зміняться в жовтні-грудні 2020р.: | більше | без змін | менше | не відповіли | баланс | зміна балансу до III кв. 2020, в.п. |
| | кількість працівників | 11 | 61 | 28 | 0 | -17 | -2 |
| | ціни на роботи, що виконуються підприємством | 29 | 63 | 8 | 0 | 21 | 3 |

| <i>Будівництво споруд (розділ 42 за КВЕД-2010)</i> | <i>Результати опитування 99 підприємств</i> | | | | | | <i>зміна балансу до III кв. 2020, в.п.</i> |
|---|--|--|----------------------------------|---------------------|---------------------|--|--|
| | <i>Як змінився обсяг виконаних будівельних робіт за липень-вересень 2020р.</i> | <i>збільшився</i> | <i>не змінився</i> | <i>зменшився</i> | <i>не відповіли</i> | <i>баланс</i> | |
| | | 55 | 22 | 23 | 0 | 32 | 10 |
| <i>Як Ви оцінюєте поточний обсяг замовлень</i> | <i>більш ніж достатній (вище норми)</i> | <i>достатній (нормальний для сезону)</i> | <i>недостатній (нижче норми)</i> | <i>не відповіли</i> | <i>баланс</i> | <i>зміна балансу до III кв. 2020, в.п.</i> | |
| | 4 | 57 | 39 | 0 | -35 | 9 | |
| <i>Як, на Вашу думку, зміняться в жовтні-грудні 2020р.:</i> | <i>більше</i> | <i>без змін</i> | <i>менше</i> | <i>не відповіли</i> | <i>баланс</i> | <i>зміна балансу до III кв. 2020, в.п.</i> | |
| <i>кількість працівників</i> | 13 | 58 | 29 | 0 | -16 | -20 | |
| <i>ціни на роботи, що виконуються підприємством</i> | 20 | 73 | 7 | 0 | 13 | -10 | |

| <i>Спеціалізовані будівельні роботи (розділ 43 за КВЕД-2010)</i> | <i>Результати опитування 182 підприємств</i> | | | | | | <i>зміна балансу до III кв. 2020, в.п.</i> |
|--|--|--|----------------------------------|---------------------|---------------------|--|--|
| | <i>Як змінився обсяг виконаних будівельних робіт за липень-вересень 2020р.</i> | <i>збільшився</i> | <i>не змінився</i> | <i>зменшився</i> | <i>не відповіли</i> | <i>баланс</i> | |
| | | 36 | 28 | 36 | 0 | 0 | 17 |
| <i>Як Ви оцінюєте поточний обсяг замовлень</i> | <i>більш ніж достатній (вище норми)</i> | <i>достатній (нормальний для сезону)</i> | <i>недостатній (нижче норми)</i> | <i>не відповіли</i> | <i>баланс</i> | <i>зміна балансу до III кв. 2020, в.п.</i> | |
| | 0 | 48 | 52 | 0 | -52 | 7 | |
| <i>Як, на Вашу думку, зміняться в жовтні-грудні 2020р.:</i> | <i>більше</i> | <i>без змін</i> | <i>менше</i> | <i>не відповіли</i> | <i>баланс</i> | <i>зміна балансу до III кв. 2020, в.п.</i> | |
| <i>кількість працівників</i> | 14 | 60 | 26 | 0 | -12 | 0 | |
| <i>ціни на роботи, що виконуються підприємством</i> | 22 | 70 | 8 | 0 | 14 | 6 | |