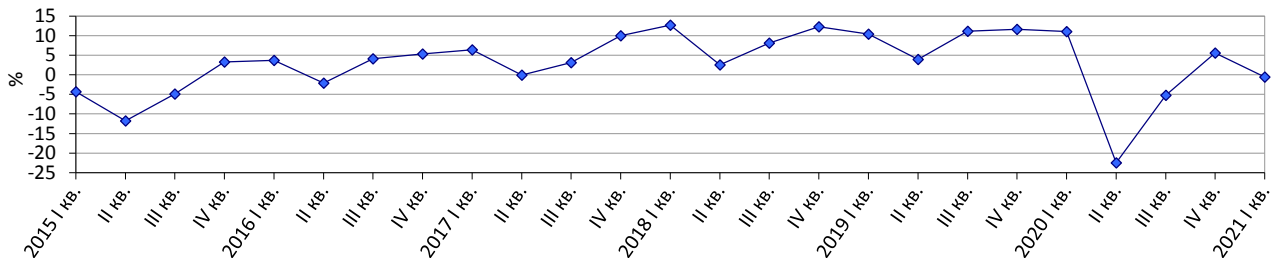


## Очікування підприємств роздрібно́ї торгівлі у I кварталі 2021 року щодо перспектив розвитку їх ділової активності

У I кварталі 2021р. *індикатор ділової впевненості в роздрібній торгівлі*<sup>1</sup> знизився порівняно з IV кварталом 2020р. на 6,2 в.п. і становить мінус 0,6%.

### Індикатор ділової впевненості в роздрібній торгівлі

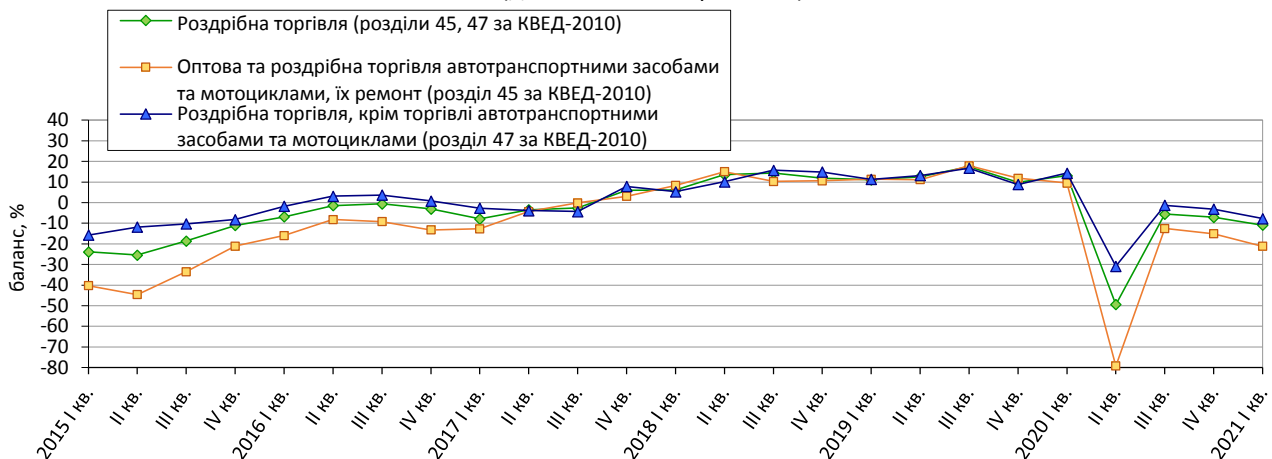


Усі складові для розрахунку цього індикатора мають такі сезонно скориговані значення балансів:

❖ щодо обсягу продажу (обороту) у жовтні-грудні 2020р. – плюс 4%, а очікування за цим показником у I кварталі 2021р. становлять мінус 11%;

### Очікувані зміни обсягу продажу (обороту) в роздрібній торгівлі

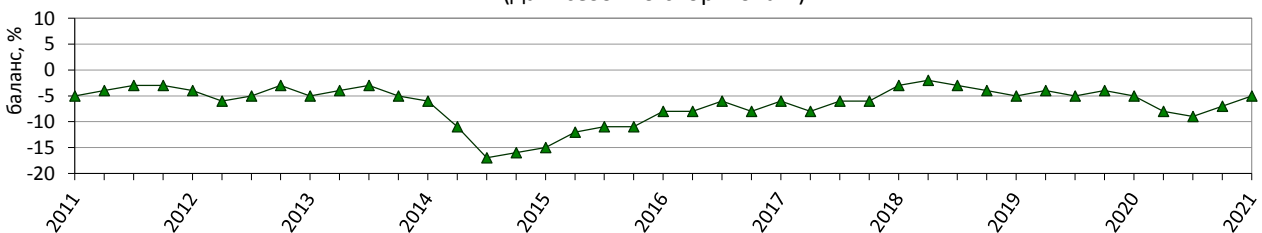
(дані сезонно скориговані)



❖ оцінка поточного обсягу запасів товарів становить мінус 5%.

### Оцінка поточного обсягу запасів товарів у роздрібній торгівлі

(дані сезонно скориговані)



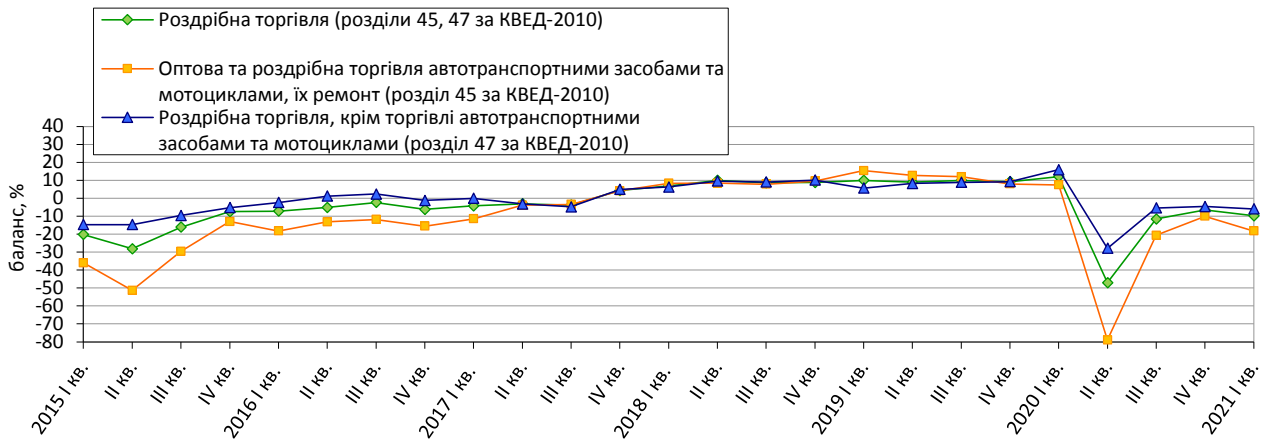
**Примітка.** Дані за 2014–2021 роки наведено без урахування тимчасово окупованої території Автономної Республіки Крим, м. Севастополя та частини тимчасово окупованих територій у Донецькій та Луганській областях.

<sup>1</sup> Індикатор обчислено відповідно до Методики розрахунку індикаторів ділових очікувань, затвердженої наказом Держстату від 30.12.2014 № 411 (зі змінами).

За результатами обстеження підприємств роздрібної торгівлі виявлено такі **очікування респондентів** щодо стану їх ділової активності на I квартал 2021р. порівняно з попереднім кварталом.

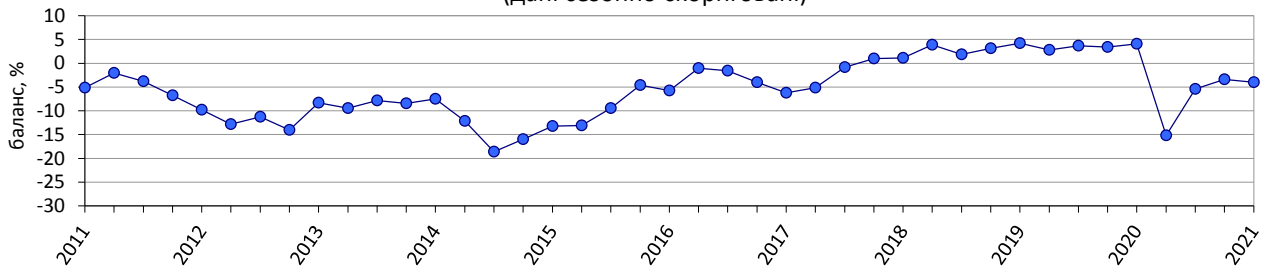
- Зменшення обсягу замовлень товарів у роздрібній торгівлі.

### Очікувані зміни обсягу замовлень товарів у роздрібній торгівлі (дані сезонно скориговані)



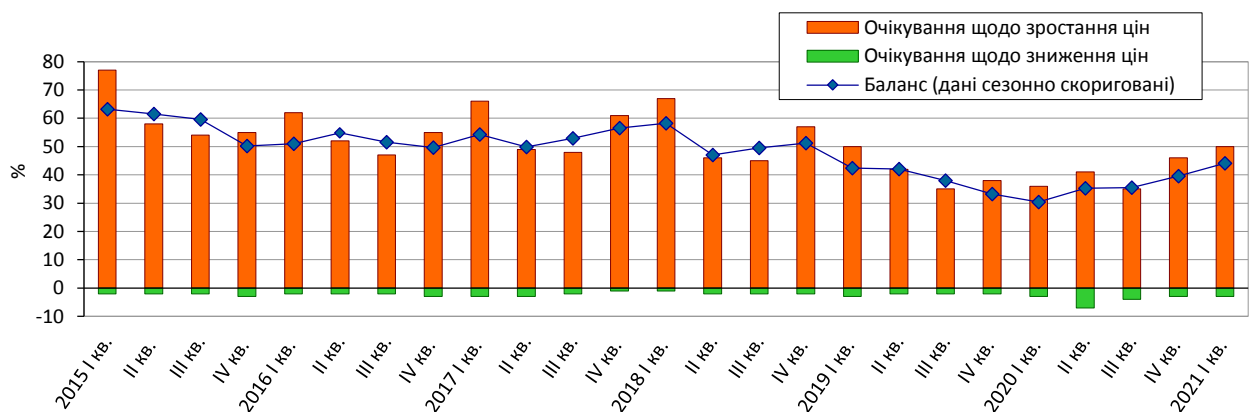
- Зменшення кількості працівників на підприємствах роздрібної торгівлі.

### Очікувані зміни кількості працівників на підприємствах роздрібної торгівлі (дані сезонно скориговані)



- Зростання цін реалізації товарів у роздрібній торгівлі.

### Очікувані зміни цін реалізації товарів у роздрібній торгівлі



**Результати опитування підприємств роздрібної торгівлі  
в січні 2021 року**

(відсотків до загальної кількості опитаних підприємств)

<i>Роздрібна торгівля (розділи 45, 47 за КВЕД-2010)</i>	<i>Результати опитування 670 підприємств</i>					
	<b>Як змінився обсяг продажу (оборот) за жовтень-грудень 2020р.</b>	збільшився	не змінився	зменшився	не відповідає	баланс
	39	26	35	0	4	-13
<b>Як Ви оцінюєте поточний обсяг запасів товарів</b>	дуже великий (вище норми)	достатній (нормальний для сезону)	дуже малий (нижче норми)	немає запасів товарів	баланс	зміна балансу до IV кв. 2020, в.п.
	2	87	7	4	-5	2
<b>Як, на Вашу думку, зміняться в січні-березні 2021р.:</b>	більше	без змін	менше	не відповідає	баланс	зміна балансу до IV кв. 2020, в.п.
обсяг замовлень товарів у постачальників	13	45	42	0	-29	-26
обсяг продажу (оборот)	15	37	48	0	-33	-32
кількість працівників	7	81	12	0	-5	-2
ціни на товари	50	47	3	0	47	4

<i>Оптова та роздрібна торгівля авто-транспортними засобами та мотоциклами, їх ремонт (розділ 45 за КВЕД-2010)</i>	<i>Результати опитування 247 підприємств</i>					
	<b>Як змінився обсяг продажу (оборот) за жовтень-грудень 2020р.</b>	збільшився	не змінився	зменшився	не відповідає	баланс
	35	31	34	0	1	-12
<b>Як Ви оцінюєте поточний обсяг запасів товарів</b>	дуже великий (вище норми)	достатній (нормальний для сезону)	дуже малий (нижче норми)	немає запасів товарів	баланс	зміна балансу до IV кв. 2020, в.п.
	3	86	6	5	-3	5
<b>Як, на Вашу думку, зміняться в січні-березні 2021р.:</b>	більше	без змін	менше	не відповідає	баланс	зміна балансу до IV кв. 2020, в.п.
обсяг замовлень товарів у постачальників	9	40	51	0	-42	-27
обсяг продажу (оборот)	7	40	53	0	-46	-29
кількість працівників	3	88	9	0	-6	-2
ціни на товари	55	43	2	0	53	15

<i>Роздрібна торгівля, крім торгівлі авто-транспортними засобами та мотоциклами (розділ 47 за КВЕД-2010)</i>	<i>Результати опитування 423 підприємств</i>						
	<b>Як змінився обсяг продажу (оборот) за жовтень-грудень 2020р.</b>	збільшився	не змінився	зменшився	не відповідали	баланс	зміна балансу до IV кв. 2020, в.п.
		41	24	35	0	6	-13
	<b>Як Ви оцінюєте поточний обсяг запасів товарів</b>	дуже великий (вище норми)	достатній (нормальний для сезону)	дуже малий (нижче норми)	немає запасів товарів	баланс	зміна балансу до IV кв. 2020, в.п.
		2	87	8	3	-6	1
	<b>Як, на Вашу думку, зміняться в січні-березні 2021р.:</b>	більше	без змін	менше	не відповідали	баланс	зміна балансу до IV кв. 2020, в.п.
		обсяг замовлень товарів у постачальників	15	47	37	1	-22
	обсяг продажу (оборот)	19	35	46	0	-27	-35
	кількість працівників	9	77	14	0	-5	-4
	ціни на товари	48	48	4	0	44	-2