



Державна служба  
статистики України

www.ukrstat.gov.ua

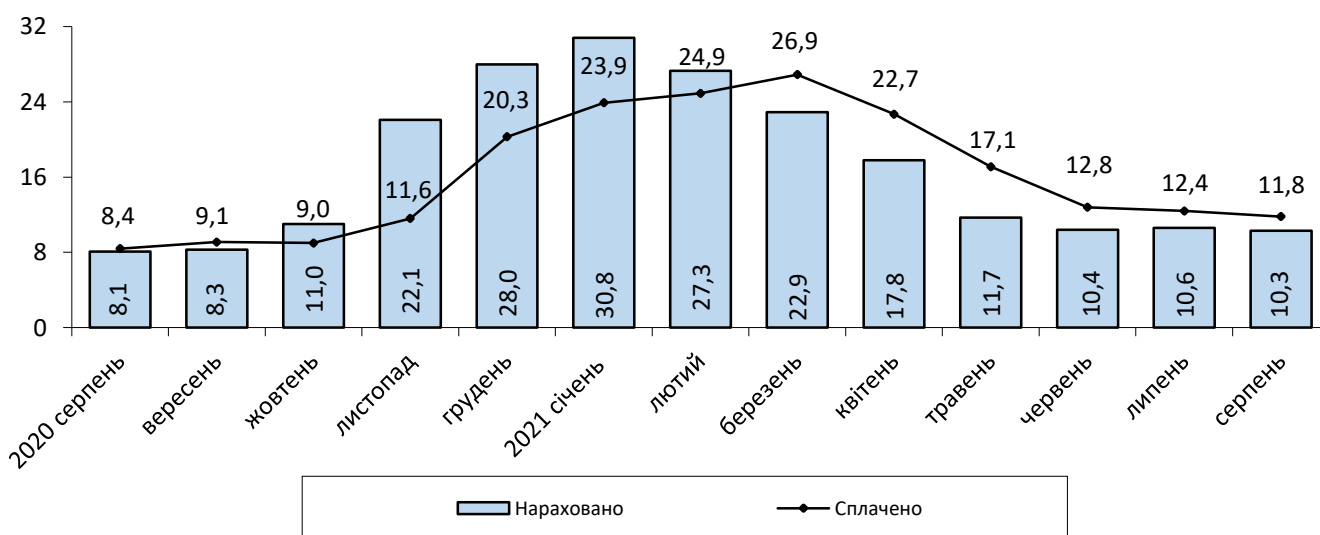
# ЕКСПРЕС-ВИПУСК

11.10.2021

## Про оплату населенням житлово-комунальних послуг у серпні 2021 року

У серпні 2021р. населенням країни сплачено за житлово-комунальні послуги 11,8 млрд.грн (114,4%<sup>1</sup> нарахованих за цей період сум).

Оплата населенням житлово-комунальних послуг  
(у звітному місяці, млрд.грн)



На кінець серпня 2021р. заборгованість населення зі сплати за постачання та розподіл природного газу становила 23,3 млрд.грн, за постачання теплової енергії та гарячої води – 19,5 млрд.грн, за постачання та розподіл електричної енергії – 6,8 млрд.грн, за централізоване водопостачання та водовідведення – 6,6 млрд.грн, за управління багатоквартирним будинком – 5,5 млрд.грн, за надання послуг із вивезення побутових відходів – 1,2 млрд.грн.

Відповідно до постанов Кабінету Міністрів України від 21.10.1995 № 848 та від 27.06.2003 № 976 у серпні 2021р. з населенням було укладено 5,7 тис. договорів щодо погашення реструктуризованої заборгованості на загальну суму 49,7 млн.грн. Сума внесених платежів, з урахуванням довгострокових договорів, становила 29,6 млн.грн.

Більше інформації щодо оплати населенням житлово-комунальних послуг наведено в додатках.

<sup>1</sup> За рахунок погашення боргу попередніх періодів.

### Географічне охоплення

Усі регіони України, крім тимчасово окупованої території Автономної Республіки Крим, м.Севастополя та частини тимчасово окупованих територій у Донецькій та Луганській областях.

#### Методологія та визначення

**Житлово-комунальні послуги** – результат господарської діяльності, спрямованої на забезпечення умов проживання та/або перебування осіб у житлових і нежитлових приміщеннях, будинках і спорудах, комплексах будинків і споруд відповідно до нормативів, норм, стандартів, порядків і правил, що здійснюється на підставі відповідних договорів про надання житлово-комунальних послуг.

Інформація підготовлена на підставі даних державного статистичного спостереження "Оплата населенням житлово-комунальних послуг".

Постанова від 21.10.1995 № 848 – постанова Кабінету Міністрів України від 21.10.1995 № 848 "Про спрощення порядку надання населенню субсидій для відшкодування витрат на оплату житлово-комунальних послуг, придбання скрапленого газу, твердого та рідкого пічного побутового палива" (зі змінами).

Постанова від 27.06.2003 № 976 – постанова Кабінету Міністрів України від 27.06.2003 № 976 "Про затвердження Порядку погашення реструктуризованої заборгованості та внесення поточних платежів за житлово-комунальні послуги".

Інформація формується по Україні в цілому, по регіонах за видами житлово-комунальних послуг.

В окремих випадках сума складових може не дорівнювати підсумку у зв'язку з округленням даних.

Методологічні положення: [http://ukrstat.gov.ua/norm\\_doc/2021/10/10.pdf](http://ukrstat.gov.ua/norm_doc/2021/10/10.pdf)

#### Перегляд даних

Перегляд даних не здійснюється.

Довідка: тел. (044) 289-44-49; e-mail: avg@ukrstat.gov.ua

Більше інформації: : [http://www.ukrstat.gov.ua/express/expres\\_u.html](http://www.ukrstat.gov.ua/express/expres_u.html)

© Державна служба статистики України, 2021

## Оплата населенням житлово-комунальних послуг у серпні 2021 року

(тис.грн)

|                   | Нараховано населенню до оплати | Оплачено населенням |
|-------------------|--------------------------------|---------------------|
| <b>Україна</b>    | <b>10326392,7</b>              | <b>11812968,3</b>   |
| Вінницька         | 360177,6                       | 375252,4            |
| Волинська         | 244711,3                       | 262435,9            |
| Дніпропетровська  | 920391,2                       | 1095281,7           |
| Донецька          | 443808,0                       | 508579,8            |
| Житомирська       | 265703,7                       | 300396,7            |
| Закарпатська      | 285245,3                       | 307295,9            |
| Запорізька        | 471605,5                       | 532605,7            |
| Івано-Франківська | 338619,5                       | 341291,1            |
| Київська          | 705678,6                       | 803893,9            |
| Кіровоградська    | 188278,7                       | 203257,6            |
| Луганська         | 157651,9                       | 185077,6            |
| Львівська         | 653446,3                       | 658991,8            |
| Миколаївська      | 286453,9                       | 324031,9            |
| Одеська           | 618560,4                       | 717903,6            |
| Полтавська        | 373394,2                       | 433622,7            |
| Рівненська        | 226922,9                       | 248301,8            |
| Сумська           | 253810,3                       | 282190,4            |
| Тернопільська     | 185164,4                       | 212337,4            |
| Харківська        | 821013,5                       | 1016138,9           |
| Херсонська        | 222562,2                       | 245357,5            |
| Хмельницька       | 300099,3                       | 328504,8            |
| Черкаська         | 283848,5                       | 331166,3            |
| Чернівецька       | 198119,7                       | 244300,4            |
| Чернігівська      | 271309,3                       | 294999,6            |
| м.Київ            | 1249816,5                      | 1559752,9           |

**Рівень оплати населенням житлово-комунальних послуг за видами послуг  
у серпні 2021 року**

(відсотків)

|                   | Рівень оплати населенням | У тому числі                           |   |   |                                      |                              |  |
|-------------------|--------------------------|--|---|---|--------------------------------------|------------------------------|--|
|                   |                          | постачання та розподіл природного газу | постачання теплової енергії та гарячої води | централізоване водопостачання та водовідведення | управління багатоквартирним будинком | вивезення побутових відходів | постачання та розподіл електричної енергії |
| <b>Україна</b>    | <b>114,4<sup>1</sup></b> | <b>117,1<sup>1</sup></b>               | <b>285,9<sup>1</sup></b>                    | <b>93,6</b>                                     | <b>99,2</b>                          | <b>92,5</b>                  | <b>108,1<sup>1</sup></b>                   |
| Вінницька         | 104,2 <sup>1</sup>       | 103,9 <sup>1</sup>                     | 130,4 <sup>1</sup>                          | 96,3  | 105,4 <sup>1</sup>                   | 93,3                         | 104,3 <sup>1</sup>                         |
| Волинська         | 107,2 <sup>1</sup>       | 110,4 <sup>1</sup>                     | 143,0 <sup>1</sup>                          | 96,4  | 100,5 <sup>1</sup>                   | 95,6                         | 101,5 <sup>1</sup>                         |
| Дніпропетровська  | 119,0 <sup>1</sup>       | 116,3 <sup>1</sup>                     | 5434,5 <sup>1</sup>                         | 93,8  | 93,7                                 | 86,8                         | 108,0 <sup>1</sup>                         |
| Донецька          | 114,6 <sup>1</sup>       | 124,4 <sup>1</sup>                     | 2923,8 <sup>1</sup>                         | 85,7  | 95,2                                 | 90,5                         | 103,8 <sup>1</sup>                         |
| Житомирська       | 113,1 <sup>1</sup>       | 117,2 <sup>1</sup>                     | 464,9 <sup>1</sup>                          | 99,7  | 97,6                                 | 86,6                         | 101,5 <sup>1</sup>                         |
| Закарпатська      | 107,7 <sup>1</sup>       | 117,0 <sup>1</sup>                     | –   | 87,5  | 83,6                                 | 101,5 <sup>1</sup>           | 104,2 <sup>1</sup>                         |
| Запорізька        | 112,9 <sup>1</sup>       | 129,2 <sup>1</sup>                     | 204,4 <sup>1</sup>                          | 90,1  | 98,0                                 | 92,2                         | 108,1 <sup>1</sup>                         |
| Івано-Франківська | 100,8 <sup>1</sup>       | 103,0 <sup>1</sup>                     | –   | 94,1  | 95,9                                 | 83,0                         | 96,1                                       |
| Київська          | 113,9 <sup>1</sup>       | 118,9 <sup>1</sup>                     | 467,7 <sup>1</sup>                          | 99,1  | 95,3                                 | 81,2                         | 109,8 <sup>1</sup>                         |
| Кіровоградська    | 108,0 <sup>1</sup>       | 109,0 <sup>1</sup>                     | –   | 95,5  | 98,2                                 | 95,8                         | 103,1 <sup>1</sup>                         |
| Луганська         | 117,4 <sup>1</sup>       | 141,1 <sup>1</sup>                     | –   | 76,7  | 88,2                                 | 101,1 <sup>1</sup>           | 103,9 <sup>1</sup>                         |
| Львівська         | 100,9 <sup>1</sup>       | 99,5                                   | 121,1 <sup>1</sup>                          | 95,4  | 99,9                                 | 96,1                         | 101,3 <sup>1</sup>                         |
| Миколаївська      | 113,1 <sup>1</sup>       | 121,0 <sup>1</sup>                     | 1501,0 <sup>1</sup>                         | 94,7  | 99,8                                 | 99,3                         | 108,6 <sup>1</sup>                         |
| Одеська           | 116,1 <sup>1</sup>       | 130,6 <sup>1</sup>                     | 176,2 <sup>1</sup>                          | 98,8  | 96,3                                 | 95,0                         | 124,1 <sup>1</sup>                         |
| Полтавська        | 116,1 <sup>1</sup>       | 113,1 <sup>1</sup>                     | 302,0 <sup>1</sup>                          | 95,8  | 117,1 <sup>1</sup>                   | 91,7                         | 104,6 <sup>1</sup>                         |
| Рівненська        | 109,4 <sup>1</sup>       | 118,7 <sup>1</sup>                     | –   | 92,8  | 99,8                                 | 92,5                         | 100,4 <sup>1</sup>                         |
| Сумська           | 111,2 <sup>1</sup>       | 113,4 <sup>1</sup>                     | 273,2 <sup>1</sup>                          | 94,0  | 101,8 <sup>1</sup>                   | 96,9                         | 105,5 <sup>1</sup>                         |
| Тернопільська     | 114,7 <sup>1</sup>       | 128,4 <sup>1</sup>                     | –   | 98,2  | 101,3 <sup>1</sup>                   | 97,4                         | 106,0 <sup>1</sup>                         |
| Харківська        | 123,8 <sup>1</sup>       | 126,5 <sup>1</sup>                     | 419,8 <sup>1</sup>                          | 93,2  | 96,7                                 | 95,8                         | 99,0                                       |
| Херсонська        | 110,2 <sup>1</sup>       | 99,8                                   | –   | 99,4  | 95,7                                 | 100,7 <sup>1</sup>           | 103,3 <sup>1</sup>                         |
| Хмельницька       | 109,5 <sup>1</sup>       | 111,8 <sup>1</sup>                     | 270,3 <sup>1</sup>                          | 95,4  | 94,9                                 | 83,2                         | 104,3 <sup>1</sup>                         |
| Черкаська         | 116,7 <sup>1</sup>       | 133,6 <sup>1</sup>                     | 195,1 <sup>1</sup>                          | 98,5  | 91,2                                 | 103,2 <sup>1</sup>           | 106,5 <sup>1</sup>                         |
| Чернівецька       | 123,3 <sup>1</sup>       | 106,5 <sup>1</sup>                     | –   | 98,2  | 98,7                                 | 81,0                         | 136,6 <sup>1</sup>                         |
| Чернігівська      | 108,7 <sup>1</sup>       | 103,9 <sup>1</sup>                     | 233,6 <sup>1</sup>                          | 97,9  | 108,0 <sup>1</sup>                   | 96,4                         | 103,6 <sup>1</sup>                         |
| м.Київ            | 124,8 <sup>1</sup>       | 138,9 <sup>1</sup>                     | 190,8 <sup>1</sup>                          | 89,4  | 102,3 <sup>1</sup>                   | 93,2                         | 124,7 <sup>1</sup>                         |

<sup>1</sup> За рахунок погашення боргу попередніх періодів.