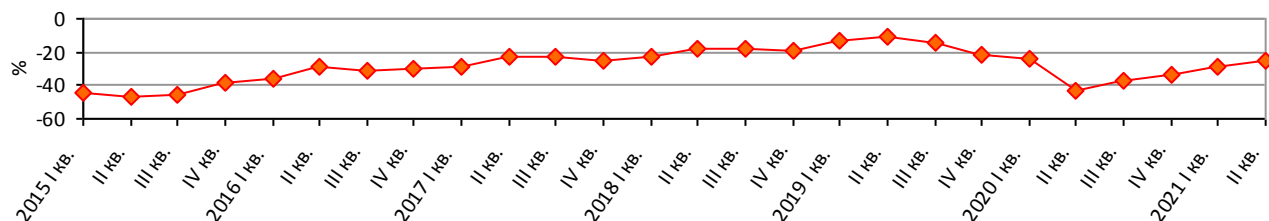


## Очікування будівельних підприємств у II кварталі 2021 року щодо перспектив розвитку їх ділової активності

У II кварталі 2021р. *індикатор ділової впевненості в будівництві*<sup>1</sup> підвищився порівняно з I кварталом 2021р. на 4,4 в.п. і становить мінус 24,8%.

### Індикатор ділової впевненості в будівництві

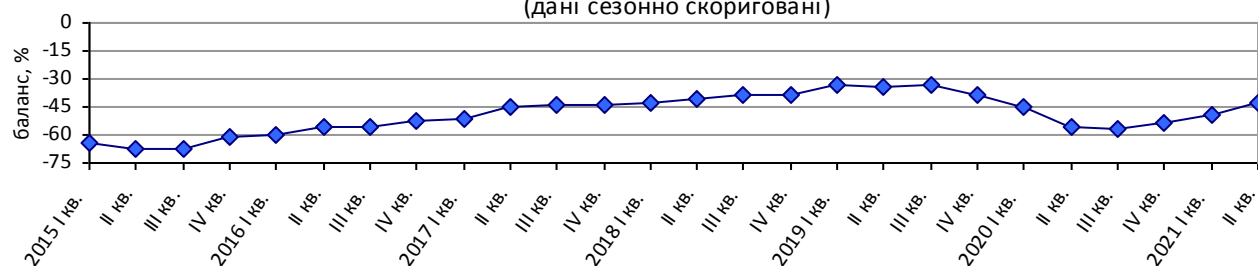


Складові для розрахунку цього індикатора мають такі сезонно скориговані значення балансів:

- ❖ оцінка поточного обсягу замовлень становить мінус 43%;

### Оцінка поточного обсягу замовлень

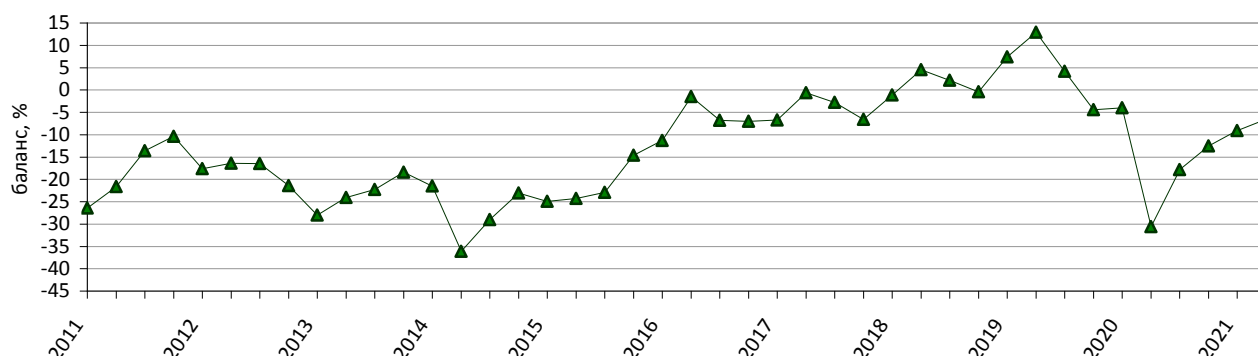
(дані сезонно скориговані)



- ❖ очікування щодо змін кількості працівників у квітні-червні 2021р. – мінус 7%.

### Очікувані зміни кількості працівників на будівельних підприємствах

(дані сезонно скориговані)



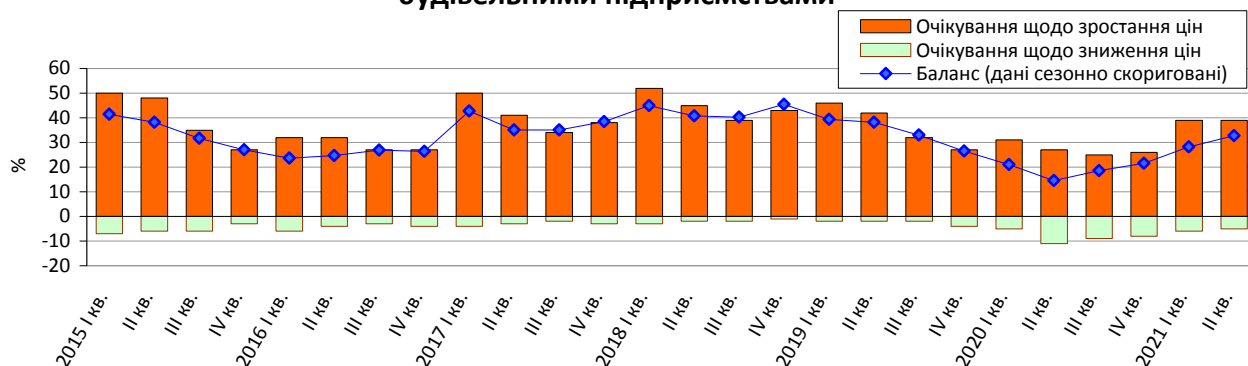
**Примітка.** Дані за 2014–2021 роки наведено без урахування тимчасово окупованої території Автономної Республіки Крим, м. Севастополя та частини тимчасово окупованих територій у Донецькій та Луганській областях.

<sup>1</sup> Індикатор обчислено відповідно до Методики розрахунку індикаторів ділових очікувань, затвердженої наказом Держстату від 30.12.2014 № 411 (зі змінами).

За результатами обстеження будівельних підприємств виявлено такі **очікування респондентів** щодо стану їх ділової активності на II квартал 2021р. порівняно з попереднім кварталом.

- Зростання цін на роботи, що виконуються будівельними підприємствами.

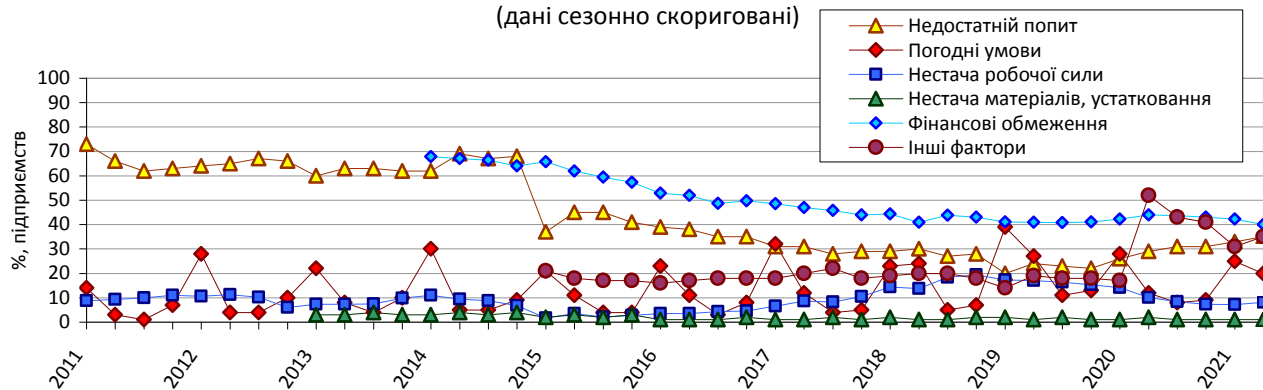
### Очікувані зміни цін на роботи, що виконуються будівельними підприємствами



- Зниження впливу такого стримуючого будівельну діяльність чинника, як несприятливі погодні умови, та посилення негативного впливу інших факторів.

### Фактори, що стримують будівельну діяльність

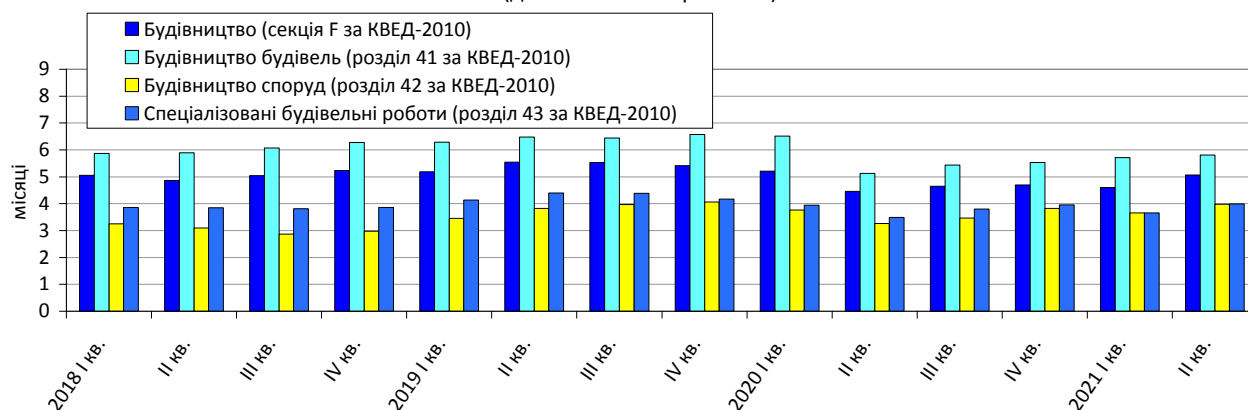
(дані сезонно скориговані)



- Підвищення забезпеченості замовленнями на будівельні роботи, яка у середньому становить 5 місяців роботи проти 4 місяців у I кварталі 2021 року.

### Забезпеченість замовленнями будівельних підприємств

(дані сезонно скориговані)



**Результати опитування будівельних підприємств  
у квітні 2021 року**

(відсотків до загальної кількості опитаних підприємств)

<i>Будівництво (секція F за КВЕД-2010)</i>	<i>Результати опитування 616 підприємств</i>					
	<b>Як змінився обсяг виконаних будівельних робіт за січень-березень 2021р.</b>	збільшився	не змінився	зменшився	не відповіли	баланс
	20	31	49	0	-29	-28
<b>Як Ви оцінюєте поточний обсяг замовлень</b>	більш ніж достатній (вище норми)	достатній (нормальний для сезону)	недостатній (нижче норми)	не відповіли	баланс	<i>зміна балансу до I кв. 2021, в.п.</i>
	0	51	49	0	-49	-4
<b>Як, на Вашу думку, зміняться у квітні-червні 2021р.:</b>	більше	без змін	менше	не відповіли	баланс	<i>зміна балансу до I кв. 2021, в.п.</i>
кількість працівників	17	64	19	0	-2	15
ціни на роботи, що виконуються підприємством	39	56	5	0	34	1

<i>Будівництво будівель (розділ 41 за КВЕД-2010)</i>	<i>Результати опитування 353 підприємств</i>					
	<b>Як змінився обсяг виконаних будівельних робіт за січень-березень 2021р.</b>	збільшився	не змінився	зменшився	не відповіли	баланс
	17	33	50	0	-33	-25
<b>Як Ви оцінюєте поточний обсяг замовлень</b>	більш ніж достатній (вище норми)	достатній (нормальний для сезону)	недостатній (нижче норми)	не відповіли	баланс	<i>зміна балансу до I кв. 2021, в.п.</i>
	0	52	48	0	-48	-2
<b>Як, на Вашу думку, зміняться у квітні-червні 2021р.:</b>	більше	без змін	менше	не відповіли	баланс	<i>зміна балансу до I кв. 2021, в.п.</i>
кількість працівників	15	64	21	0	-6	14
ціни на роботи, що виконуються підприємством	42	55	3	0	39	5

<i>Будівництво споруд (розділ 42 за КВЕД-2010)</i>	<i>Результати опитування 97 підприємств</i>					
	<b>Як змінився обсяг виконаних будівельних робіт за січень-березень 2021р.</b>	збільшився	не змінився	зменшився	не відповіли	баланс
	20	32	48	0	-28	-35
<b>Як Ви оцінюєте поточний обсяг замовлень</b>	більш ніж достатній (вище норми)	достатній (нормальний для сезону)	недостатній (нижче норми)	не відповіли	баланс	<i>зміна балансу до I кв. 2021, в.п.</i>
	0	54	46	0	-46	-1
<b>Як, на Вашу думку, зміняться у квітні-червні 2021р.:</b>	більше	без змін	менше	не відповіли	баланс	<i>зміна балансу до I кв. 2021, в.п.</i>
кількість працівників	33	54	13	0	20	38
ціни на роботи, що виконуються підприємством	41	54	5	0	36	-4

<i>Спеціалізовані будівельні роботи (розділ 43 за КВЕД-2010)</i>	<i>Результати опитування 166 підприємств</i>					
	<b>Як змінився обсяг виконаних будівельних робіт за січень-березень 2021р.</b>	збільшився	не змінився	зменшився	не відповіли	баланс
	25	27	48	0	-23	-33
<b>Як Ви оцінюєте поточний обсяг замовлень</b>	більш ніж достатній (вище норми)	достатній (нормальний для сезону)	недостатній (нижче норми)	не відповіли	баланс	<i>зміна балансу до I кв. 2021, в.п.</i>
	1	47	52	0	-51	-6
<b>Як, на Вашу думку, зміняться у квітні-червні 2021р.:</b>	більше	без змін	менше	не відповіли	баланс	<i>зміна балансу до I кв. 2021, в.п.</i>
кількість працівників	13	68	19	0	-6	6
ціни на роботи, що виконуються підприємством	30	63	7	0	23	-3