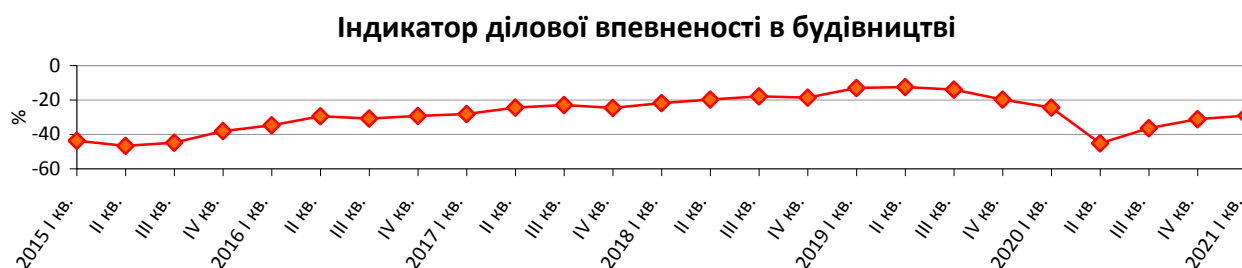


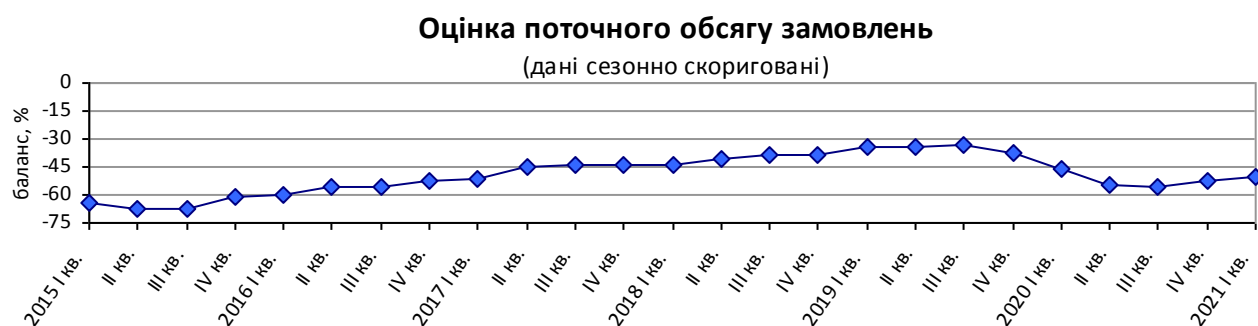
## Очікування будівельних підприємств у I кварталі 2021 року щодо перспектив розвитку їх ділової активності

У I кварталі 2021р. *індикатор ділової впевненості в будівництві*<sup>1</sup> підвищився порівняно з IV кварталом 2020р. на 2,1 в.п. і становить мінус 29,2%.



Складові для розрахунку цього індикатора мають такі сезонно скориговані значення балансів:

- ❖ оцінка поточного обсягу замовлень становить мінус 50%;



- ❖ очікування щодо змін кількості працівників у січні-березні 2021р. – мінус 8%.



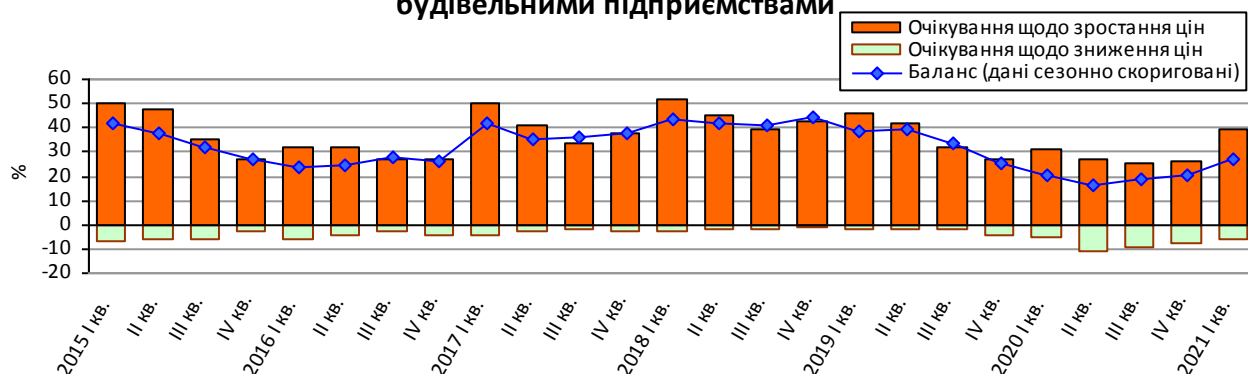
**Примітка.** Дані за 2014–2021 роки наведено без урахування тимчасово окупованої території Автономної Республіки Крим, м. Севастополя та частини тимчасово окупованих територій у Донецькій та Луганській областях.

<sup>1</sup> Індикатор обчислено відповідно до Методики розрахунку індикаторів ділових очікувань, затвердженої наказом Держстату від 30.12.2014 № 411 (зі змінами).

За результатами обстеження будівельних підприємств виявлено такі **очікування респондентів** щодо стану їх ділової активності на I квартал 2021р. порівняно з попереднім кварталом.

- Зростання цін на роботи, що виконуються будівельними підприємствами.

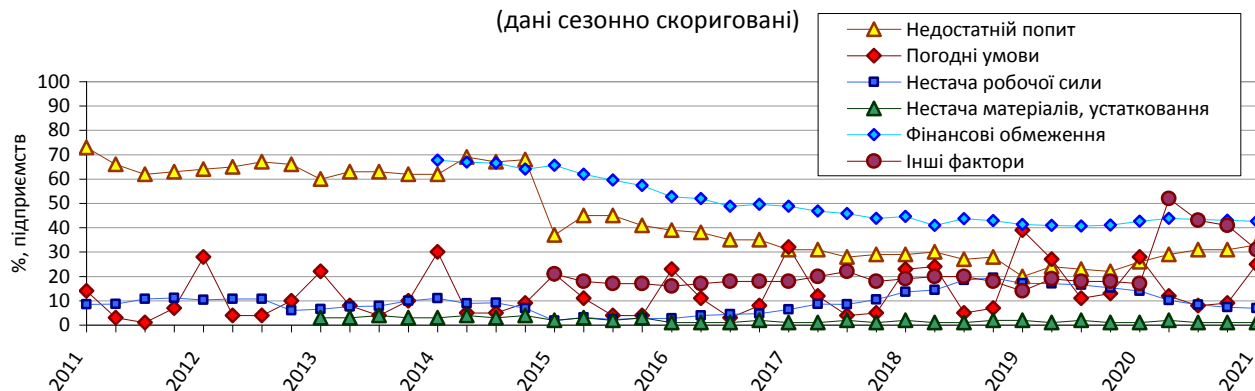
### Очікувані зміни цін на роботи, що виконуються будівельними підприємствами



- Посилення впливу такого стримуючого будівельну діяльність чинника, як несприятливі погодні умови, та одночасне зниження впливу інших факторів.

### Фактори, що стримують будівельну діяльність

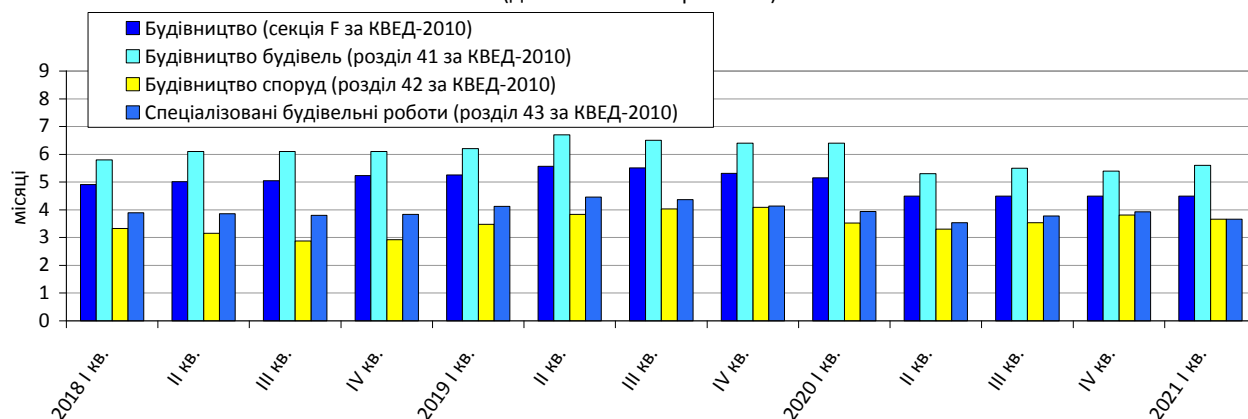
(дані сезонно скориговані)



- Забезпеченість замовленнями на будівельні роботи, як і в IV кварталі 2020р., у середньому становить 4 місяці.

### Забезпеченість замовленнями будівельних підприємств

(дані сезонно скориговані)



**Результати опитування будівельних підприємств  
у січні 2021 року**

(відсотків до загальної кількості опитаних підприємств)

<i>Будівництво (секція F за КВЕД-2010)</i>	<i>Результати опитування 638 підприємств</i>						<i>зміна балансу до IV кв. 2020, в.п.</i>
	<b>Як змінився обсяг виконаних будівельних робіт за жовтень-грудень 2020р.</b>	збіль- шився	не змінився	змен- шився	не відповіли	баланс	
		36	27	37	0	-1	-2
	<b>Як Ви оцінюєте поточний обсяг замовлень</b>	більш ніж достатній (вище норми)	достатній (нормальний для сезону)	недостатній (нижче норми)	не відповіли	баланс	<i>зміна балансу до IV кв. 2020, в.п.</i>
		1	53	46	0	-45	6
	<b>Як, на Вашу думку, зміняться в січні-березні 2021р.:</b>	більше	без змін	менше	не відповіли	баланс	<i>зміна балансу до IV кв. 2020, в.п.</i>
	кількість працівників	9	65	26	0	-17	-1
	ціни на роботи, що виконуються підприємством	39	55	6	0	33	15

<i>Будівництво будівель (розділ 41 за КВЕД-2010)</i>	<i>Результати опитування 367 підприємств</i>						<i>зміна балансу до IV кв. 2020, в.п.</i>
	<b>Як змінився обсяг виконаних будівельних робіт за жовтень-грудень 2020р.</b>	збіль- шився	не змінився	змен- шився	не відповіли	баланс	
		30	32	38	0	-8	1
	<b>Як Ви оцінюєте поточний обсяг замовлень</b>	більш ніж достатній (вище норми)	достатній (нормальний для сезону)	недостатній (нижче норми)	не відповіли	баланс	<i>зміна балансу до IV кв. 2020, в.п.</i>
		1	52	47	0	-46	10
	<b>Як, на Вашу думку, зміняться в січні-березні 2021р.:</b>	більше	без змін	менше	не відповіли	баланс	<i>зміна балансу до IV кв. 2020, в.п.</i>
	кількість працівників	6	68	26	0	-20	-3
	ціни на роботи, що виконуються підприємством	39	56	5	0	34	13

Будівництво споруд (розділ 42 за КВЕД-2010)	Результати опитування 96 підприємств						зміна балансу до IV кв. 2020, в.п.
	Як змінився обсяг виконаних будівельних робіт за жовтень-грудень 2020р.	збільшився	не змінився	зменшився	не відповіли	баланс	
		42	23	35	0	7	-25
Як Ви оцінюєте поточний обсяг замовлень	більш ніж достатній (вище норми)	достатній (нормальний для сезону)	недостатній (нижче норми)	не відповіли	баланс	зміна балансу до IV кв. 2020, в.п.	
	1	53	46	0	-45	-10	
Як, на Вашу думку, зміняться в січні-березні 2021р.:	більше	без змін	менше	не відповіли	баланс	зміна балансу до IV кв. 2020, в.п.	
кількість працівників	13	56	31	0	-18	-2	
ціни на роботи, що виконуються підприємством	45	50	5	0	40	27	

Спеціалізовані будівельні роботи (розділ 43 за КВЕД-2010)	Результати опитування 175 підприємств						зміна балансу до IV кв. 2020, в.п.
	Як змінився обсяг виконаних будівельних робіт за жовтень-грудень 2020р.	збільшився	не змінився	зменшився	не відповіли	баланс	
		45	20	35	0	10	10
Як Ви оцінюєте поточний обсяг замовлень	більш ніж достатній (вище норми)	достатній (нормальний для сезону)	недостатній (нижче норми)	не відповіли	баланс	зміна балансу до IV кв. 2020, в.п.	
	1	53	46	0	-45	7	
Як, на Вашу думку, зміняться в січні-березні 2021р.:	більше	без змін	менше	не відповіли	баланс	зміна балансу до IV кв. 2020, в.п.	
кількість працівників	11	66	23	0	-12	0	
ціни на роботи, що виконуються підприємством	35	56	9	0	26	12	